



Brand Guidelines

© 2024 Social Research Consulting Group. Derechos reservados.

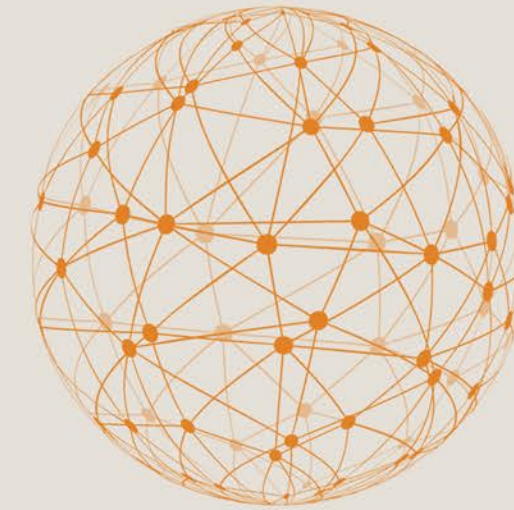


Acercas de este documento

Este documento explicará los lineamientos básicos de la identidad de SRCG. Indicará cómo usar su logotipo y los parámetros básicos de la marca correctamente.

orbitron medium

S R C C G



SOCIAL RESEARCH - CONSULTING GROUP

Aleron Regular

■	HEX	#E28000	■	HEX	#606060
	RGB	226,128,0,100		RGB	96,96,96,100
	CMYK	0,43,100,11,100		CMYK	0,0,0,62,100

El logo oficial

El logo oficial consta de 2 partes, el acrónimo junto a una iconografía de nodos y el nombre de la marca los cuales pueden ser utilizados en conjunto o separado.



Versión Isotipo

Este puede ser utilizado de manera individual, aparte del logotipo

Uso incorrecto

En orden de preservar la integridad de el logo, por favor evite por cualquier razón modificar la anatomía del logo. Acá hay algunos ejemplos de lo que no se debe hacer:

No comprima el logo:



No cambie la tipografía del logo:



No cambie la posición del isotipo:



No cambie distancias:



Contrastes de color

SRCOG



SOCIAL RESEARCH - CONSULTING GROUP

SRCOG



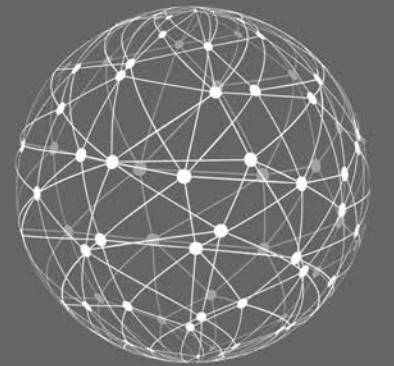
SOCIAL RESEARCH - CONSULTING GROUP

SRCOG



SOCIAL RESEARCH - CONSULTING GROUP

SRCOG



SOCIAL RESEARCH- CONSULTING GROUP



SRCG



SOCIAL RESEARCH - CONSULTING GROUP



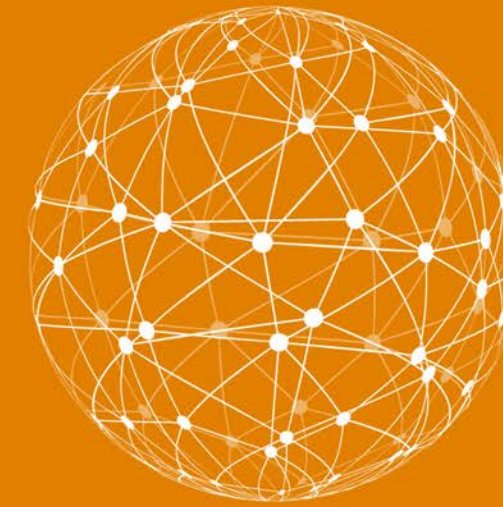
SRCG



SOCIAL RESEARCH - CONSULTING GROUP



S R C C G



SOCIAL RESEARHC - CONSULTING GROUP

2024